

2.3 Zona di attacco

La **zona d'attacco** di una squadra è costituita dal canestro avversario, dalla parte anteriore del tabellone e dalla parte del terreno di gioco delimitata dalla linea di fondo campo dietro il canestro avversario, dalle linee laterali e dal bordo della linea centrale più vicino al canestro avversario.

2.4 Linee

Tutte le linee devono essere tracciate di colore bianco, di cm 5 in larghezza e perfettamente visibili.

2.4.1 Linea perimetrale

Il terreno di gioco è delimitato dalla linea perimetrale, costituita sia dalle linee di fondo che da quelle laterali. Queste linee non fanno parte del terreno di gioco.

Il terreno di gioco deve essere ad almeno due metri da qualsiasi ostacolo incluse le persone sedute in panchina.

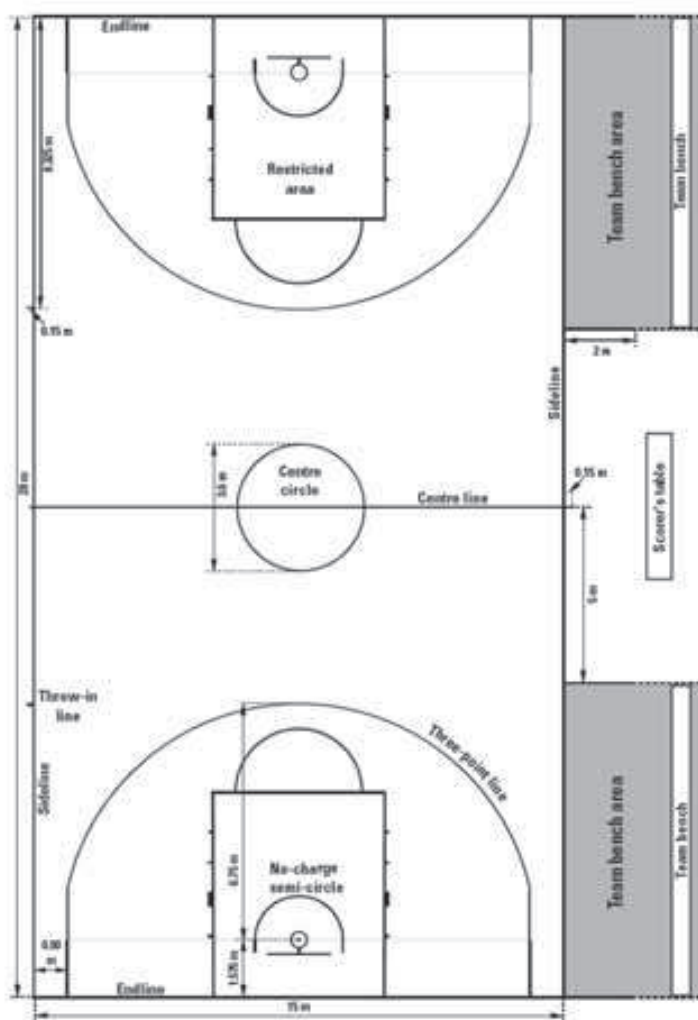


Figura 1 - Campo di gioco regolamentare